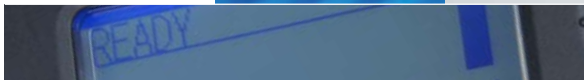




KONICA MINOLTA

pagepro 4650EN

MEJORE SU NEGOCIO



CONEXIÓN_

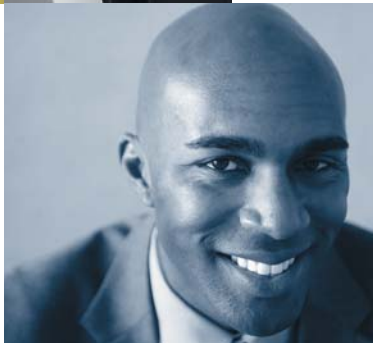
COMUNICACIÓN_

CONTROL_



MEJOR. MÁS RÁPIDA. MÁS INTELIGENTE.

Una sólida confiabilidad y un alto rendimiento vienen de la mano con la impresora láser de velocidad rápida para grupos de trabajo pagepro™ 4650EN. Equipada con un procesador de 500 MHz y tecnología optimizada Emperon™, la impresora alcanza velocidades de 35.7 páginas por minuto—las primeras páginas salen en solo 8.8 segundos—y produce hasta 150,000 impresiones por mes. Pueden usarse todas las variedades de papel aprobado, incluidos sobres y papel especial. Una interface Gigabit Ethernet multiprotocolo y una suite de herramientas de administración, facilitan la integración de redes. Soporta perfectamente usuarios de PC, Mac y Linux. Para compañías que trabajan a un ritmo acelerado, la pagepro 4650EN es la opción para mantener un negocio en funcionamiento.



The essentials of imaging

pagepro 4650EN

- ▶ 35.7 PPM PARA UNA RÁPIDA IMPRESIÓN EN RED
- ▶ LOS 1200 X 1200 DPI BRINDAN UN NÍTIDO TEXTO NEGRO Y GRÁFICOS DETALLADOS
- ▶ EL SISTEMA DE IMPRESIÓN EMPERON™ GARANTIZA VERSATILIDAD Y ALTO RENDIMIENTO
- ▶ 128 MB RAM Y DISCO DURO DE 40 GB OPCIONAL PARA UNA MAYOR FUNCIONALIDAD
- ▶ EMULACIONES POSTSCRIPT 3 Y PCL 6, COMPATIBLES CON MÚLTIPLES PLATAFORMAS
- ▶ IMPRESIÓN DIRECTA DE ARCHIVOS PDF, XPS, JPEG Y TIFF
- ▶ INCLUYE WSD SUPPORT, INTÉRPRETE NATIVO XPS PARA WINDOWS VISTA
- ▶ INTERFACES GIGABIT ETHERNET, USB 2.0 Y PARALELO
- ▶ SOPORTA DESDE TAMAÑO POSTAL HASTA LEGAL
- ▶ OPCIONES DE ALTA CAPACIDAD DE PAPEL PARA REQUERIMIENTOS DE GRUPOS DE TRABAJO
- ▶ ROBUSTO CICLO DE TRABAJO MÁXIMO DE 150,000 PÁGINAS POR MES
- ▶ LA SUITE DE SOFTWARE PAGESCOPE SIMPLIFICA LA ADMINISTRACION DE REDES
- ▶ LA FUNCIÓN INFOLINE PROVEE A PRIMERA VISTA EL ESTADO DE LA IMPRESORA



MEJORE SU NEGOCIO



pagepro

TOTAL CONFIABILIDAD

Durante todo el camino. La excelente confiabilidad es un elemento fundamental de un recurso para grupos de trabajo, y la pagepro 4650EN está a la altura de este desafío. La calidad es evidente en todo el diseño de la impresora. La tecnología láser comprobada proporciona un servicio confiable y documentos impresos duraderos. El excelente diseño de la pagepro soporta un increíble ciclo de trabajo de 150,000 páginas por mes con bajos costos operativos durante años de valioso servicio.

DISEÑADA PARA EL OPTIMO RENDIMIENTO

Rápida y productiva. La combinación de la tecnología Emperon, un procesador avanzado de 500 MHz y el motor basado en el rendimiento, permiten una continua eficiencia en la producción de trabajos de impresión. Espere las primeras páginas en sólo 8.8 segundos. Trabajos completos se imprimen a una velocidad de hasta 35.7 ppm. La pagepro 4650EN estándar incluye 128 MB de RAM que pueden expandirse a 384 MB de RAM. Un disco duro opcional de 40 GB soporta las funciones avanzadas, como los servicios de impresión directa e impresión segura.

MÁS OPCIONES DE PAPEL

Soporte versátil de papeles. La pagepro 4650EN ofrece una excelente calidad de salida y una amplia variedad de opciones de manejo del papel. El texto es nítido y los gráficos son hermosamente detallados. Los vistosos documentos vienen en todas las variedades. Seleccione papel grueso o delgado, reciclado o nuevo, etiquetas, sobres e incluso transparencias. De hecho, puede usar papeles diferentes en cada una de las dos bandejas de papel de la impresora.

Imprima los documentos a su manera. Ahorre tiempo de reabastecimiento de la impresora agregando bandejas opcionales y aumente a más del doble la capacidad, hasta 1,800 hojas. El controlador de la impresora ofrece parámetros para intercalado, folletos e impresión de más de una página en una sola hoja (N-Up). Cuenta con una unidad apiladora/clasificadora de 500 hojas para mantener varios documentos perfectamente ordenados. Para ahorrar papel, use la unidad de impresión dúplex opcional y reduzca a la mitad el consumo de papel.

LISTA PARA TRABAJAR EN RED

Lista para equipos de trabajo. La pagepro 4650EN contiene una interface Gigabit Ethernet para manejar todas las variedades de ordenadores, aplicaciones y múltiples protocolos—incluidos TCP/IP v6, IPsec y SSL—para alcanzar los últimos estándares en materia de redes y seguridad. La integración es perfecta. Una suite de utilerías PageScope hacen que la instalación en red y la administración de la impresora, sean rápidos y fáciles.

FUNCIONES, OPCIONES Y BENEFICIOS

Soporta diversas redes informáticas. La pagepro 4650EN maneja la amplia gama de entornos informáticos de hoy en día—PC, Mac y Linux—y soporta los protocolos TCP/IP, EtherTalk, NetWare y NetBEUI y los lenguajes de descripción de página PostScript 3, PCL 6, XPS y PDF.

Papeles para sus proyectos comerciales. Los documentos comerciales vienen en todos los tamaños. Postales hasta tamaño legal, e incluso papel banner, pueden ser usados sin contratiempo en la impresora. También pueden utilizarse otros medios. Pruebe con papel membretado, cartulina y otros tipos de papel aprobados para dar a los proyectos un aspecto más personalizado.

Opciones de impresión directa. Cómodamente ubicado, el puerto USB 1.1 Host Port, permite la impresión directa de archivos PDF, XPS, JPEG y TIFF desde una unidad USB flash. No se requiere computadora ni software adicional. O bien, puede arrastrar y colocar los archivos para su impresión utilizando la utilería PageScope Direct Print.

Funciones avanzadas de impresión. El potente disco duro de 40 GB (opcional) se utiliza para almacenar fuentes y formas, retiene trabajos para una fácil reimpresión, proporciona una impresión segura con un PIN de verificación de 4 dígitos, ayuda con la paginación de trabajos, habilita la funcionalidad de impresión directa y mantiene una copia de prueba para su revisión antes de la impresión. Una tarjeta Compact Flash opcional también soporta muchas de estas funciones avanzadas.

Diseño amigable para oficinas. La pagepro 4650EN tiene proporciones pequeñas y un funcionamiento silencioso—incluso al realizar impresión dúplex—para adaptarse perfectamente a cualquier entorno profesional. El teclado frontal es fácil de leer y comunica claramente mensajes útiles. El estado de la impresora se muestra en la innovadora función InfoLine.

Simple instalación y operación. La pagepro 4650EN es fácil de usar y mantener. Un solo cartucho de tóner todo-en-uno es el único consumible. El controlador de la impresora es fácil de instalar y entender. Cuenta con utilerías de red PageScope inteligentes para una administración avanzada.

Soporte técnico gratuito. Con una garantía de 1 año en-sito y un soporte totalmente gratuito con base en los EE. UU. durante cinco años, la pagepro 4650EN es una impresora en la que puede confiar.

LAS OPCIONES DE PAPEL AGREGAN VERSATILIDAD. MINIMICE LAS IDAS Y VUELTAS PARA REABASTECER LA IMPRESORA AGREGANDO BANDEJAS DE PAPEL. EL PRÁCTICO APILADOR/CLASIFICADOR OFFSET, ORGANIZA LOS TRABAJOS DE IMPRESIÓN.



IMPRESIÓN DIRECTA PARA UNA SALIDA MÁS RÁPIDA. NO ES NECESARIO ABRIR PROGRAMAS PARA IMPRIMIR. IMPRIMA DIRECTO ARCHIVOS PDF, XPS, JPEG Y TIFF CON UNIDADES USB FLASH, UTILERÍAS PAGESCOPE WEB CONNECTION Y PAGESCOPE DIRECT PRINT.

35 PPM

EL PANEL FRONTAL ES SU INFOLINE. A PRIMERA VISTA, DETERMINE LOS NIVELES DE TÓNER, EL ESTADO DE LOS TRABAJOS DE IMPRESIÓN Y CONDICIONES FUERA DE LINEA. LA INFOLINE PROPORCIONA UNA INDICACIÓN VISUAL—CERCA Y A CIERTA DISTANCIA— DEL ESTADO DE LA IMPRESORA.



POTENTE SOFTWARE PAGESCOPE™. PAGESCOPE WEB CONNECTION UTILERÍA BASADA EN LA WEB PARA LA ADMINISTRACIÓN DE DISPOSITIVOS DENTRO DE UNA RED, PAGESCOPE NET CARE PARA LA CONFIGURACIÓN REMOTA DE IMPRESORAS CON MIB, DESKTOP STATUS MONITOR PARA REVISAR EL ESTADO DE LA IMPRESIÓN Y ALERTAS DE ERROR.

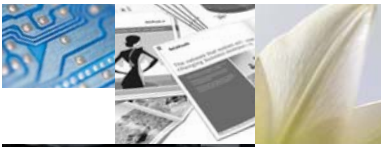
OPCIONES VERSÁTILES

- 1 Casete multipropósito para 150 hojas soporta papeles hasta 8.5" x 35.4".
- 2 Casete para 550 hojas elimina la reposición frecuente de papel.
- 3 Casetes para 550 hojas (opcionales) se agregan hasta dos para alcanzar la entrada máxima de papel de 1,800 hojas.
- 4 Apilador/clasificador para 500 hojas (opcional) mantiene en orden los documentos intercalados de múltiples páginas.

También disponibles

- ▶ Duplexer automático para una práctica impresión por ambas caras.
- ▶ Bandeja de salida para 70 hojas cara arriba ideal para papeles gruesos.





pagepro 4650EN

ESPECIFICACIONES GENERALES

PROCESO DE IMPRESIÓN

MÉTODO DE IMPRESIÓN:
Láser Electrofotográfico

VELOCIDAD DE IMPRESIÓN*:

35.7 ppm
*La velocidad de impresión exacta difiere dependiendo de la configuración del sistema, la aplicación de software, controlador y la complejidad del documento.

TIEMPO DE CALENTAMIENTO:

≤20 segundos

TIEMPO DE SALIDA DE LA PRIMERA PÁGINA:

8.8 segundos

RESOLUCIÓN:

1200 x 1200 dpi
600 x 600 dpi

MÁXIMO CICLO MENSUAL DE TRABAJO:

150,000 impresiones

CAPACIDAD DE HARDWARE Y SOFTWARE

PROCESADOR:
500 MHz

MEMORIA:

128 MB
Expandible a 384 MB

DISCO DURO (opcional):

40 GB

TARJETA COMPACT FLASH (opcional)*:

256 MB, 512 MB, 1 GB, 2 GB, 4 GB
*Requiere adaptador para Tarjeta Compact Flash. No puede instalarse simultáneamente con la opción de Disco Duro.

COMPATIBILIDAD DE SISTEMA OPERATIVO:

Windows Vista
Windows Vista x64
Windows Server 2003
Windows Server 2003 x64
Windows XP
Windows XP x64
Windows 2000
Macintosh OS X (v10.2+)
Macintosh OS X (Intel 10.4+)
Linux Red Hat 9
Linux SuSE 8.2

EMULACIONES DE IMPRESORA:

PostScript 3
PCL 6
XPS Impresión Directa*
PDF 1.6 Impresión Directa**
JPEG/TIFF Impresión Directa**
*Requiere Disco Duro opcional
**Requiere Disco Duro opcional o Tarjeta Compact Flash

ADMINISTRACIÓN DE LA IMPRESORA:

PageScope Net Care
PageScope Web Connection
PageScope Network Setup
PageScope Peer-to-Peer Printing Tool
PageScope EMS Plug-ins:
Tivoli NetView (2.0)
CA Unicenter 2.0
HP OpenView
Microsoft Management Console (MMC)
HP Web JetAdmin Plug-in
PageScope Plug and Print
PageScope NDPS Gateway
PageScope Direct Print
PageScope Data Administrator
Print Monitor
Status Monitor
Download Manager

SOPORTE DE INTERFACE

Gigabit Ethernet (10/100/1000BaseTX)
Paralelo IEEE 1284
USB 2.0
USB 1.1 Host Port

PROTOSCOLOS ETHERNET:

TCP/IP (IPv4/IPv6, IPsec, SSL, IEEE802.1x)
AppleTalk / EtherTalk
IPX/SPX (Netware 4/5/6), NDS Bindery, NDPS
ARP, Ping
Bonjour
DHCP, AutoIP, BOOTP
FTP
HTTP, HTTPS
IPP1.1
LPR/LPD
NetBEUI, SMB
RAW Socket
SMTP
SNMP (v1/2/3)
SNTP
SLP
UDP
WSD

MANEJO DE PAPEL

ENTRADA ESTÁNDAR DE PAPEL:
Casete multipropósito para 150 hojas
Casete para 550 hojas

ENTRADA OPCIONAL DE PAPEL:
Casete para 550 hojas (agregar hasta 2)

SALIDA ESTÁNDAR DE PAPEL:
Bandeja de salida para 500 hojas cara-abajo

SALIDA OPCIONAL DE PAPEL:
Bandeja de salida para 70 hojas cara-arriba
Aplificador/clasificador para 500 hojas

DUPLEXER AUTOMÁTICO OPCIONAL:
Para impresión por ambas caras (solo papel bond)

TAMAÑOS DE PAPEL SOPORTADOS:

Carta
Legal
Ejecutivo
Folio
Govt. letter
Govt. Legal
Statement
A4, A5, A6
B5, B6
Sobres:* Monarch, Com 10, DL, B5 (ISO), C6
*Sobres no soportados a través del duplexer opcional

Tamaños personalizados:
Casete multipropósito*:
3"-8.5" (A) hasta 5"-35.4" (L)
76.2-215.9 mm (A) hasta 127-900 mm (L)
*Banners solo en bandeja 1

Todos los demás cassetes:
3.87"-8.5" (A) hasta 5.83"-14" (L)
98.4-215.9 mm (A) hasta 148-355.6 mm (L)

ÁREA DE IMPRESIÓN:

No imprime: 0.17" (4.2 mm) desde todos los bordes
Longitud máxima de impresión de 35.1"

PESOS DE PAPEL:

Papel común: Bond de 16-28 lb (60-105 g/m²)*
Papel grueso: Cartulina de hasta 80 lb.
(106-216 g/m²)*
*Impresión simple y dúplex

MEDIOS DE IMPRESIÓN:

Papel común
Papel reciclado
Papel embretado
Cartulina
Transparencias
Etiquetas calidad láser
Sobres
Postales

CARACTERÍSTICAS FÍSICAS

TIPO:
Impresora láser con Sistema de impresión Emperon

DIMENSIONES (ANCHO X FONDO X ALTO):

16.6" x 18.3" x 15.9"
(421.8 x 465.4 x 404.3 mm)

PESO:

50.2 lbs. (23 kg), con consumibles
46.5 lbs. (21 kg), sin consumibles
59.4 lbs. (27 kg), tal como se envía

ELECTRICIDAD

REQUISITOS DE ALIMENTACIÓN:
120 VAC, 50/60 Hz
220-240 VAC, 50/60 Hz

CONSUMO DE ENERGÍA:

En funcionamiento: 623W o menos,
1015W máx.
En estado de reposo: 135W o menos

AMBIENTE

REQUISITOS DE TEMPERATURA:
En funcionamiento: 50° a 90° F (10° a 32° C)
Inactiva: 32° a 95° F (0° a 35° C)

HUMEDAD:

En funcionamiento: 15% a 85% HR
Inactiva: 15% a 80% HR

NIVELES DE RUIDO:

En funcionamiento: ≤53,6 dB(A)
En estado de reposo: ≤27 dB(A)

CONFORMIDAD REGULATORIA/SEGURIDAD:

UL
cUL
CDRH
CSA
DOC
FCC-B

CONSUMIBLE*:

En Caja: La impresora se entrega con un Cartucho de Tóner Negro (rinde 6,000 impresiones al 5% de cobertura)

Tóner de reemplazo: Negro (rinde 10,000 impresiones ó 18,000 impresiones al 5% de cobertura; valor de rendimiento declarado de acuerdo con ISO/IEC 19752)

*La expectativa de vida útil establecida de cada consumible está basada en la impresión bajo condiciones de funcionamiento específicas, como la cobertura de página para un tamaño de página en particular (cobertura del 5% de carta/A4). La vida real del consumible variará dependiendo del uso y otras variables de impresión, incluyendo la cobertura de página, tamaño de página, tipo de papel, impresión continua o intermitente, temperatura ambiente y humedad.

FUENTES TIPOGRAFICAS:

137 fuentes PostScript residentes
93 fuentes PCL
10 fuentes de impresora de línea

GARANTÍA:

1 año en-sitio

pagepro



© 2009 KONICA MINOLTA BUSINESS SOLUTIONS U.S.A., INC. Todos los derechos reservados. Se prohíbe la reproducción total o parcial sin una autorización por escrito. Konica Minolta y The essentials of imaging son marcas de KONICA MINOLTA HOLDINGS, INC. PageScope y pagepro son marcas de KONICA MINOLTA BUSINESS TECHNOLOGIES, INC. Todas las otras marcas y nombres de productos son marcas registradas o marcas de sus respectivos dueños.

El diseño y las especificaciones están sujetos a cambios sin previo aviso.



KONICA MINOLTA

KONICA MINOLTA
BUSINESS SOLUTIONS U.S.A., INC.

100 Williams Drive
Ramsey, NJ 07446

(800) 523-2696

www.kmbs.konicaminolta.us

www.kmbs.konicaminolta.us/solutions